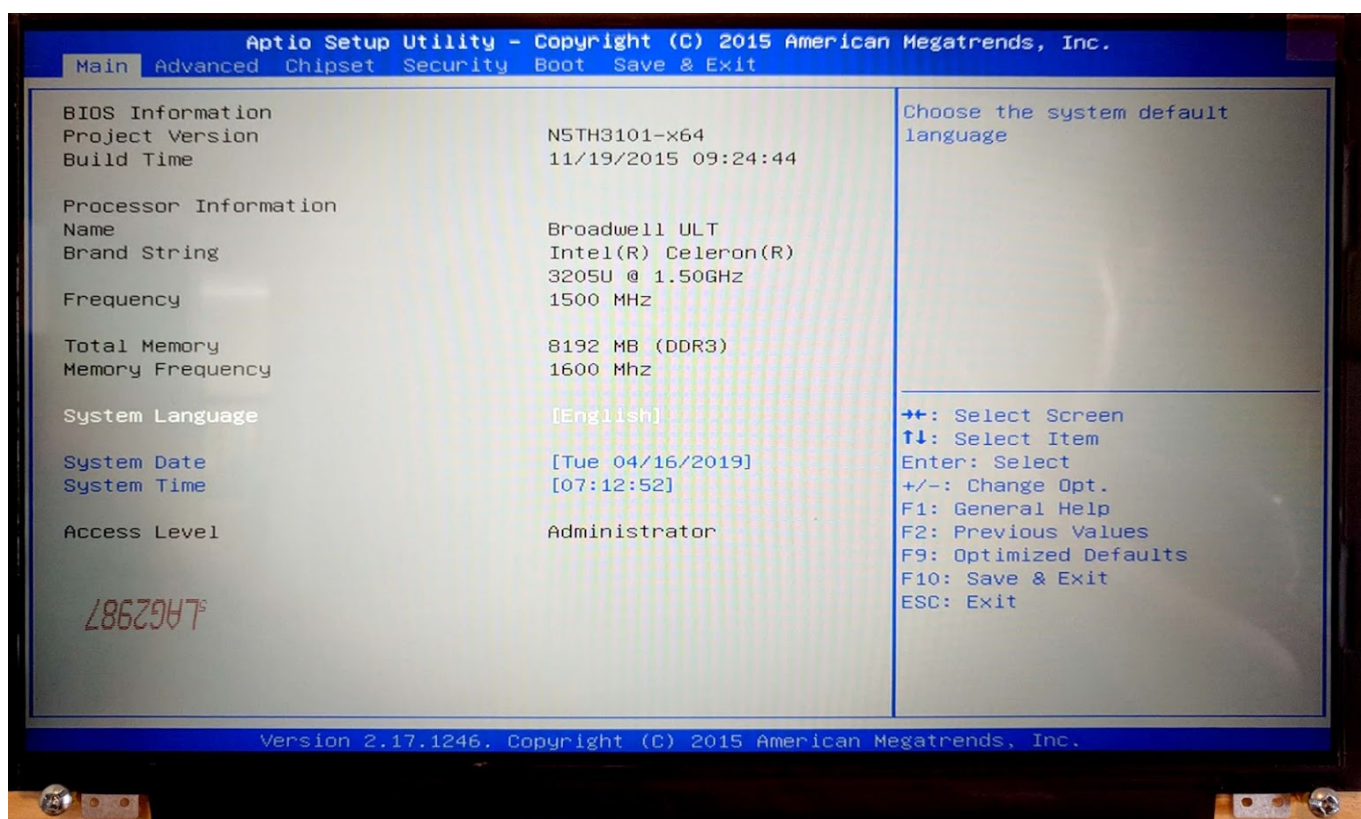
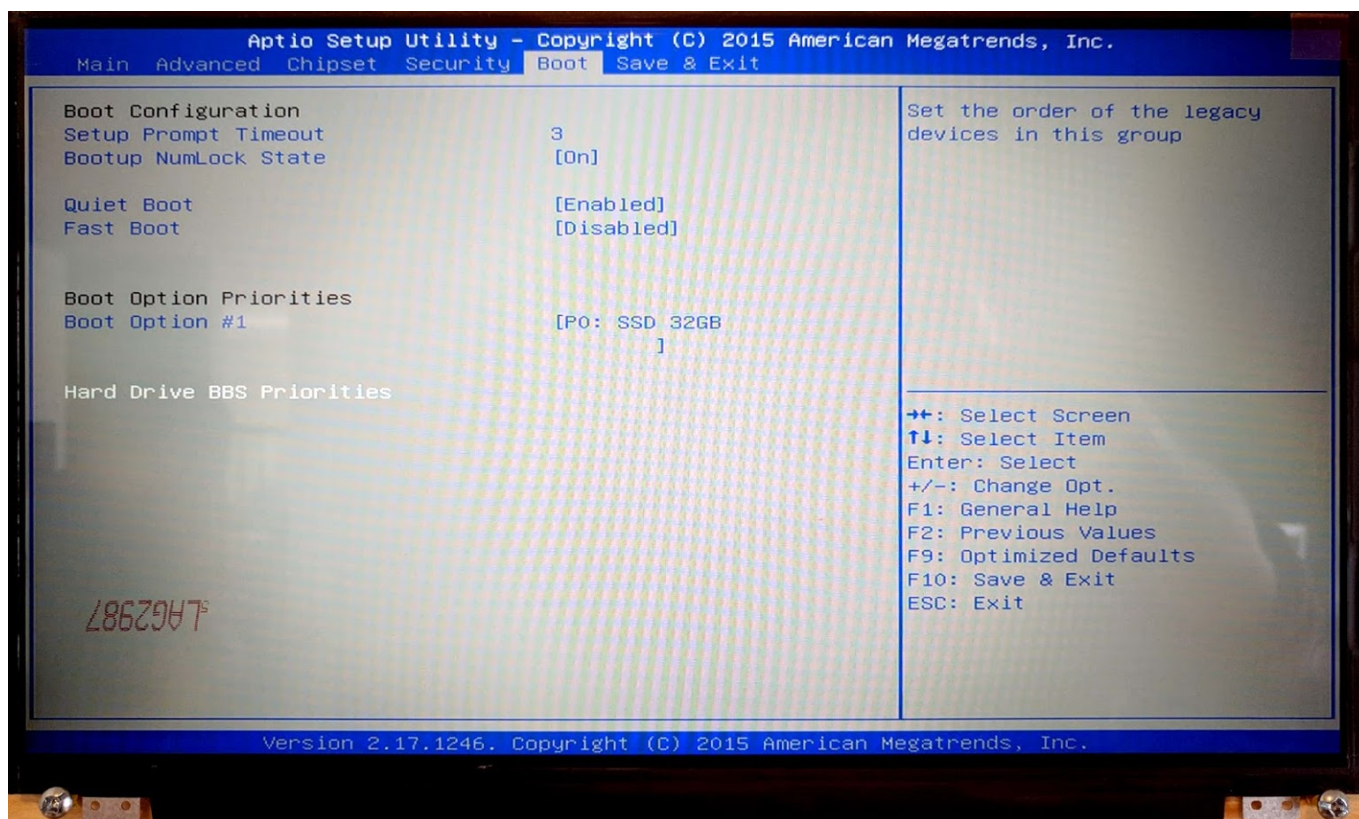


Установка Ubuntu MATE 18.04 с предустановленным программным обеспечением myCNC

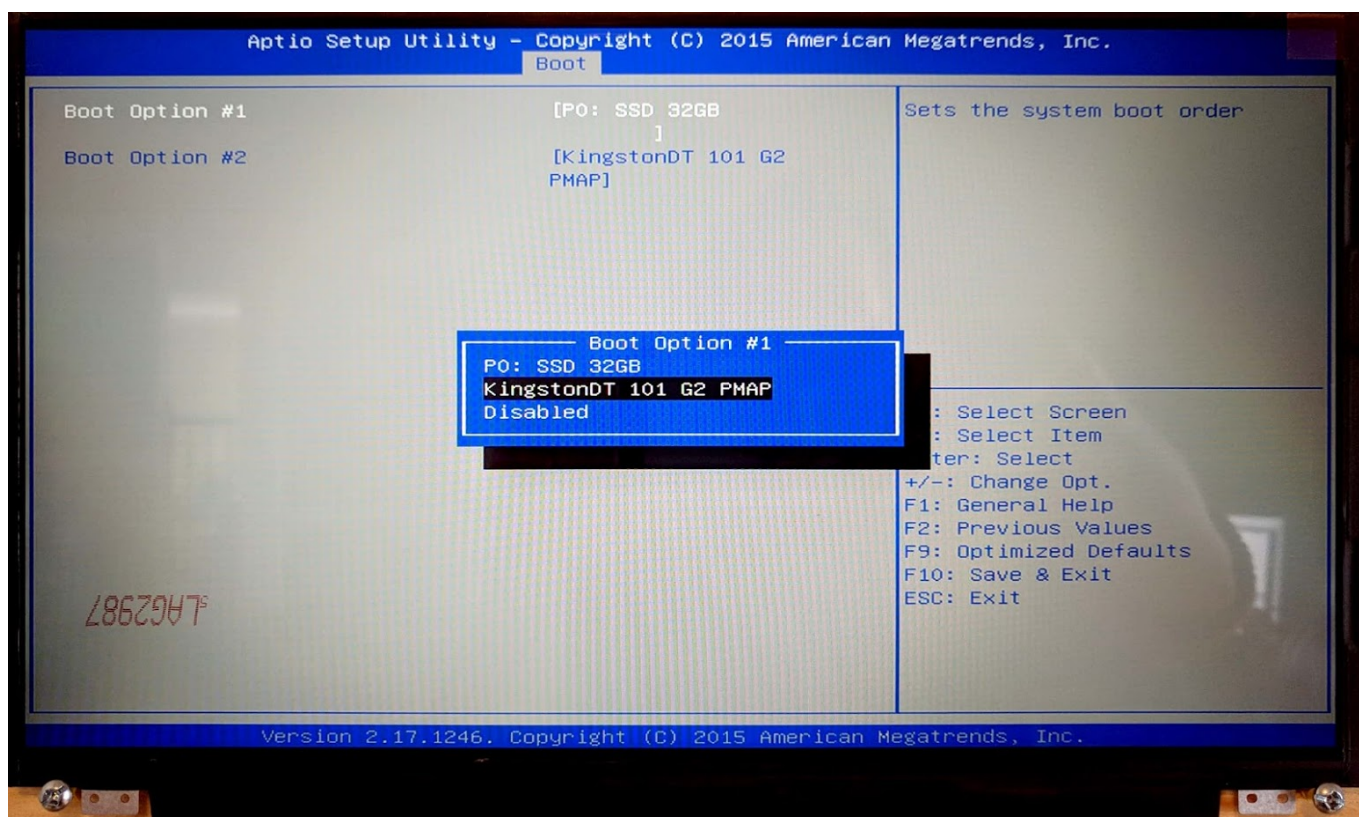
- Образ LiveCD может быть записан на DVD (или на USB-диск) с помощью [Etcher](#) или [Rufus](#). Файлы для LiveCD можно загрузить [с нашей страницы Downloads](#).
- Подключите к компьютеру кабель питания, экран через кабель HDMI или VGA, клавиатуру, мышь и LiveCD с Ubuntu Mate 18.04.
- При загрузке компьютера удерживайте клавишу **Delete**, чтобы войти в BIOS



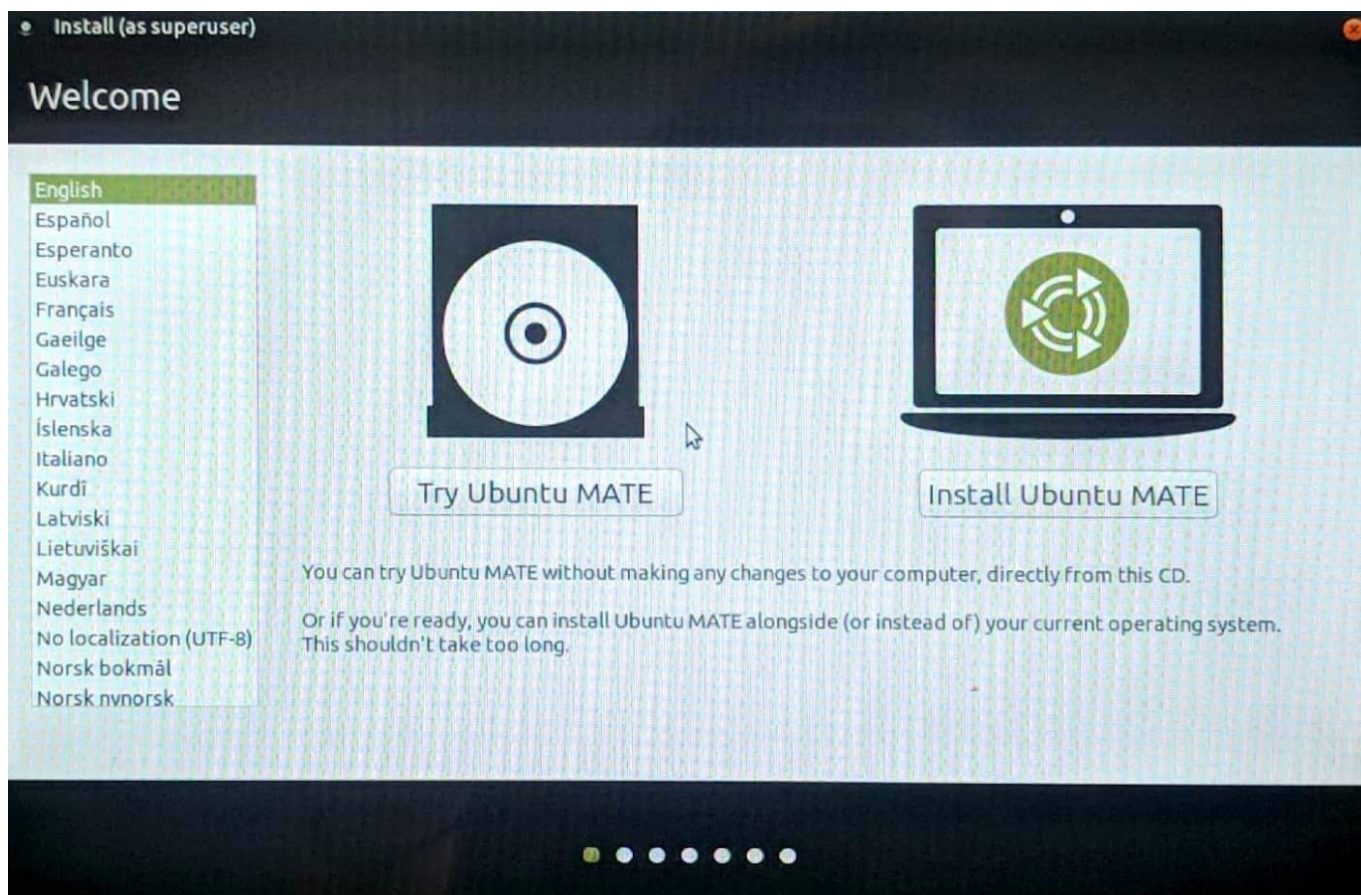
- На экране BIOS перейдите во вкладку **Boot**



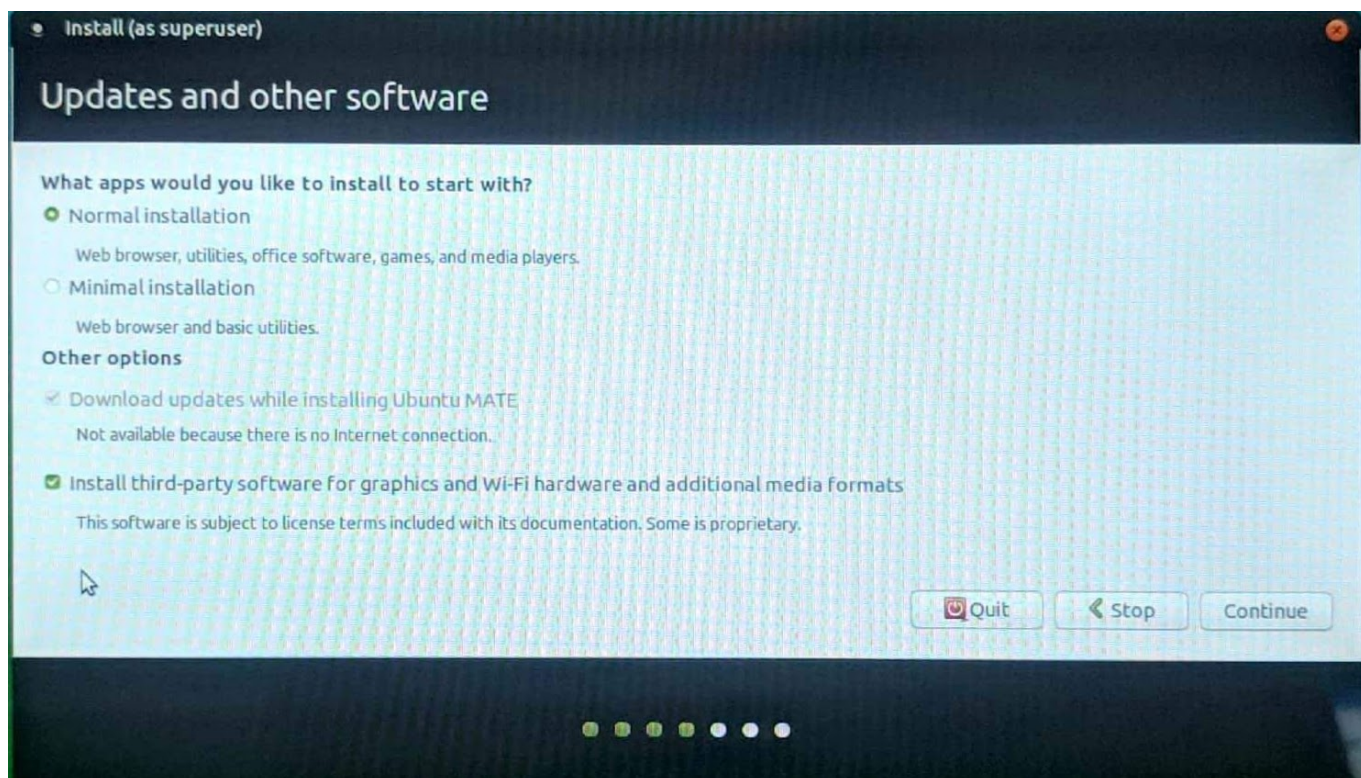
- Выберите **Hard Drive BBS Priorities**
- Для **Boot Option #1**, выберите ваш LiveCD (в нашем случае, это означает переключиться с SSD 32GB на KingstonDT 101 G2 PMAP)



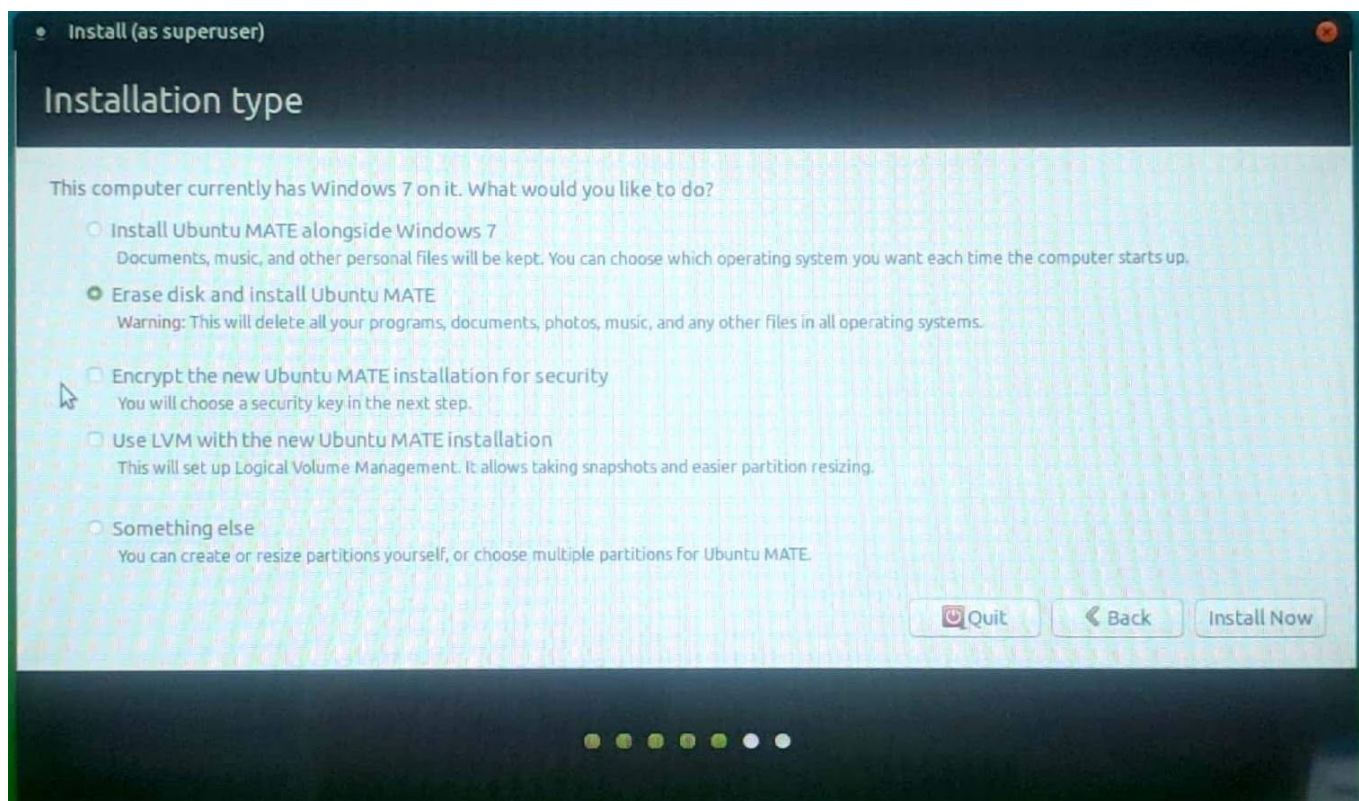
- Сохраните и закройте BIOS, нажав F10. Начнется установка Ubuntu MATE.
- Во всплывающем окне выберите опцию **Install Ubuntu MATE**



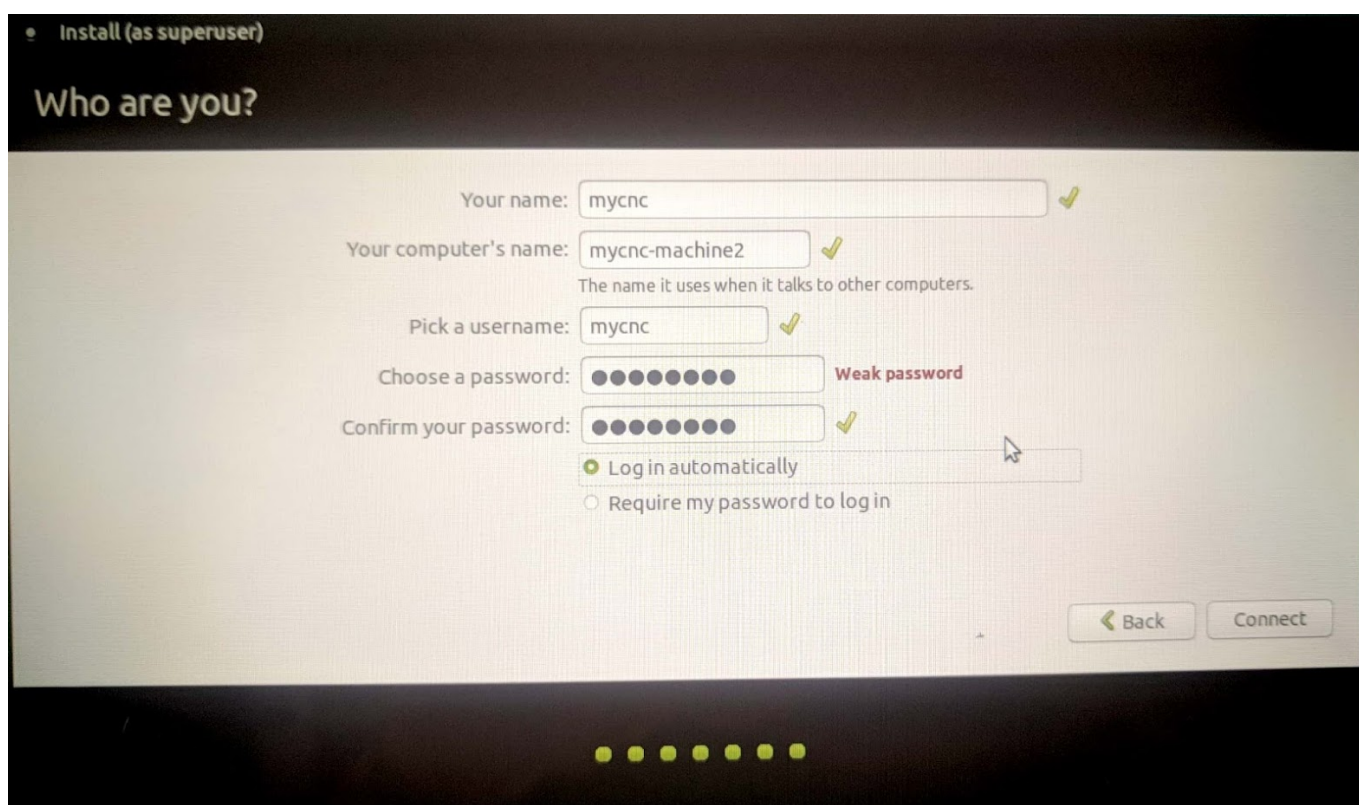
- Выберите **Normal Installation** и выставьте флажок **Install third-party software** на следующем экране.



- Выберите **Erase disk and install Ubuntu MATE***, если вы хотите отформатировать секцию с Windows, оставив на компьютере только Ubuntu MATE



- Выберите свой часовой пояс
- На экране *Who are you?* используйте **mycnc** в качестве имени пользователя для доступа к стандартным настройкам, которые будут выставлены во время установки. Эти настройки добавляют пользователя **mycnc** в таких группах, как `dialout` (доступ к сканерам), `sudo` (привилегии суперпользователя) и `smbshare` (сетевой протокол SMB / CIFS для Windows). ПРИМЕЧАНИЕ: Эти настройки настоятельно рекомендуются для начинающих пользователей.
- Выберите **Log in automatically**



После выполнения данных шагов, установка Ubuntu MATE должна начаться.

From:

<http://cnc42.com/> - **myCNC Online Documentation**

Permanent link:

http://cnc42.com/ru/quickstart/installing_ubuntu_mate

Last update: **2020/03/31 10:43**

